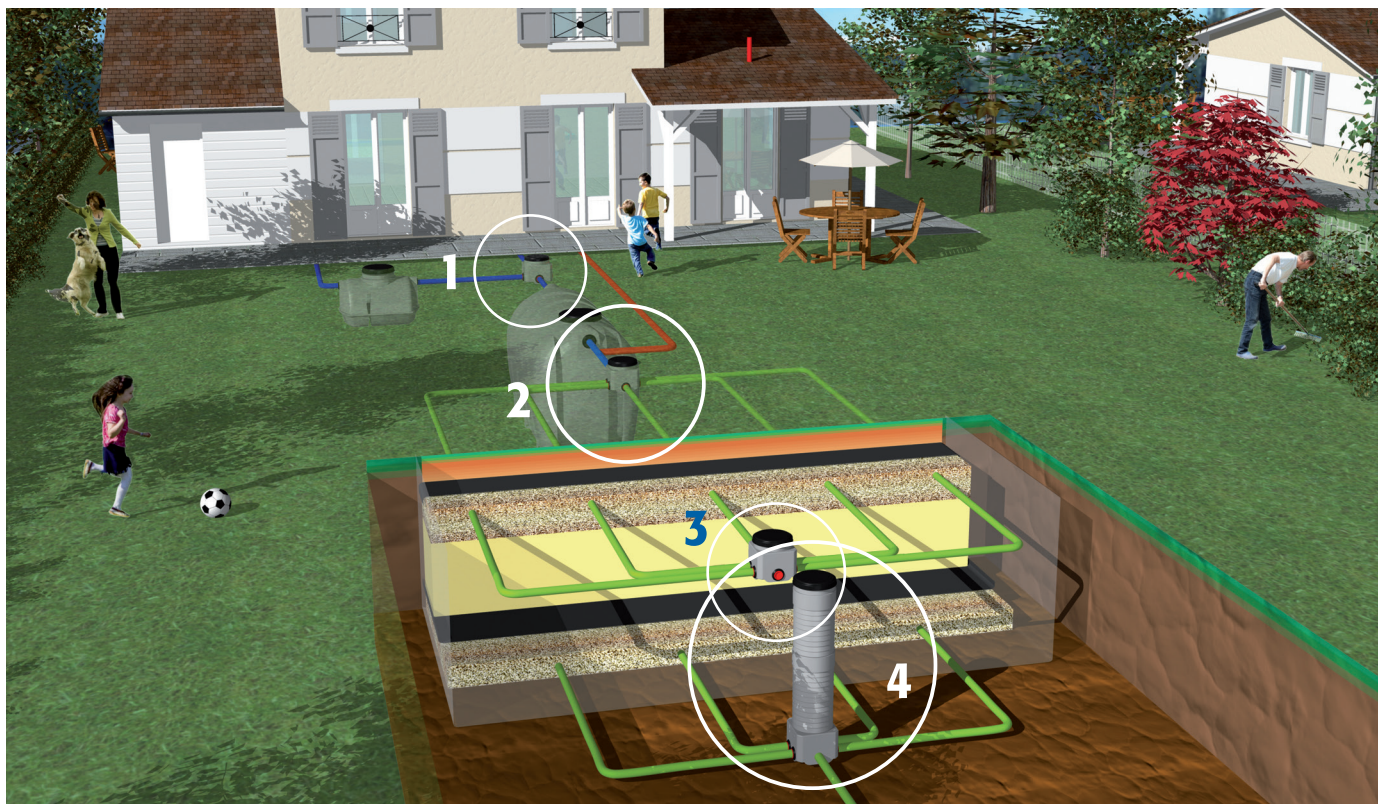


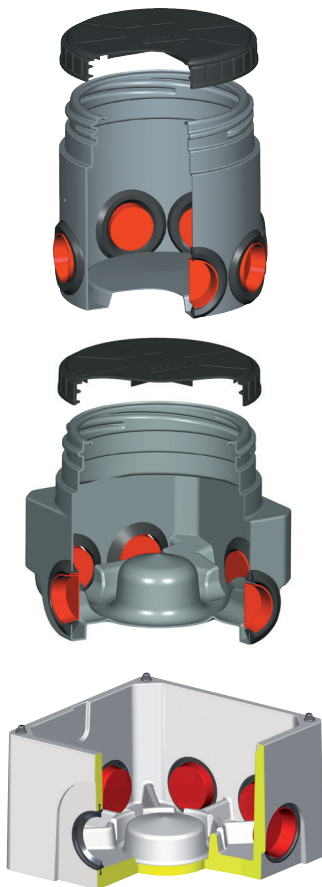
Boîtes d'assainissement



1 Boîte de contrôle



2 Boîte de répartition



3 Boîte de bouclage



4 Boîte de collecte

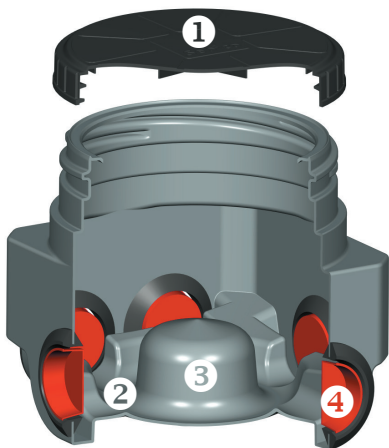


Boîtes assainissement

Gamme cunette

EN POLYÉTHYLÈNE

- Fabrication en polyéthylène vierge haute densité traité anti-UV.
- Entrées et sorties munies d'un joint souple à lèvres.
- Couvercle en polyéthylène (1) à visser, étanche à l'eau et à l'air. Il s'adapte également sur les rehaussements.
- La forme cunette (2) favorise l'écoulement de l'effluent, évite l'encrassement et facilite l'entretien des canalisations.
- La cloche (3) assure la répartition de l'effluent et évite les écoulements préférentiels.
- Bouchons plastiques (4) permettant d'obturer les orifices non utilisés.
- Facilité de pose et de raccordement.

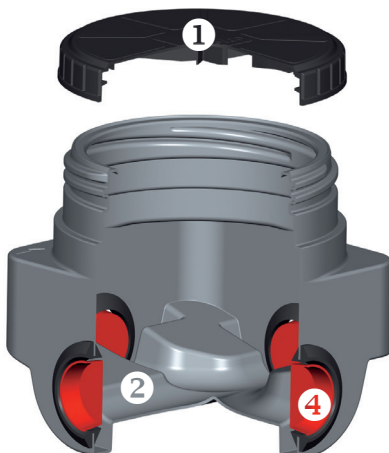
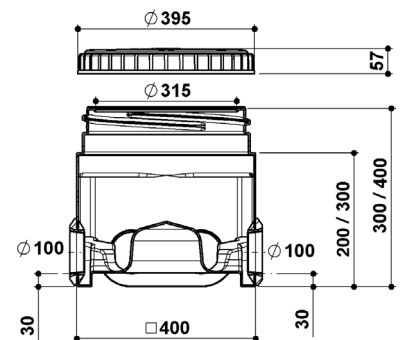


Boîte de répartition et de bouclage

Peut être utilisée en boîte de branchement, boîte de répartition ou boîte de bouclage
 Hauteur 30 cm - **CM6S**
 Hauteur 40 cm - **CM6P**

6 entrées/sorties

Ø 100 mm pouvant servir d'entrée ou de sortie.
 Le joint souple à lèvres permet un raccordement étanche et accepte les tassements naturels du terrain.



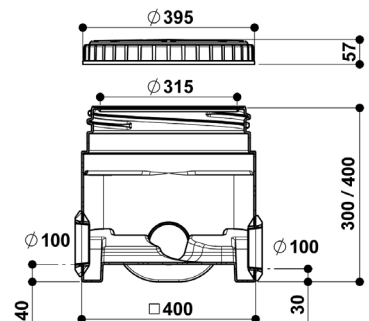
Boîte de branchement et de contrôle

- Peut-être utilisée en boîte de contrôle ou boîte de collecte
- Flèche indiquant le sens de l'écoulement

Hauteur 30 cm - **CC310S**
 Hauteur 40 cm - **CC310P**

3 entrées, 1 sortie

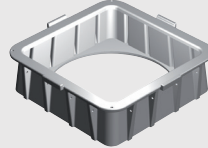
Ø 100 mm équipées d'un joint souple à lèvres. Le raccordement est étanche et accepte les tassements naturels du terrain.



Cadre polyéthylène

CDR40P

- Pour tampon fonte 40x40 ext.
- Il s'adapte sur tous les modèles de boîtes et de rehaussements



Rehaussements ajustables

- en polyéthylène
- à clipser
- coupe possible tous les 5 cm

RHE4P

ajustable de 30 à 10 cm

RHE10P

ajustable de 90 à 35 cm

voir pages 49-50 (rehaussements)

Boîte de collecte pour filtre à sable

- Boîte monobloc en polyéthylène vierge haute densité traité anti-UV.
 - Couvreclé ventilé en polyéthylène à visser, étanche à l'eau.
- Hauteur 120 cm - **CM6HV**

5 entrées possibles, 1 sortie

Ø 100 mm équipées d'un joint souple à lèvres.
Le raccordement est étanche et accepte les tassements naturels du terrain.

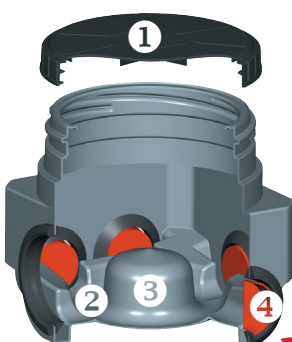
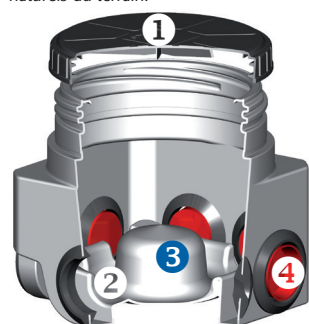
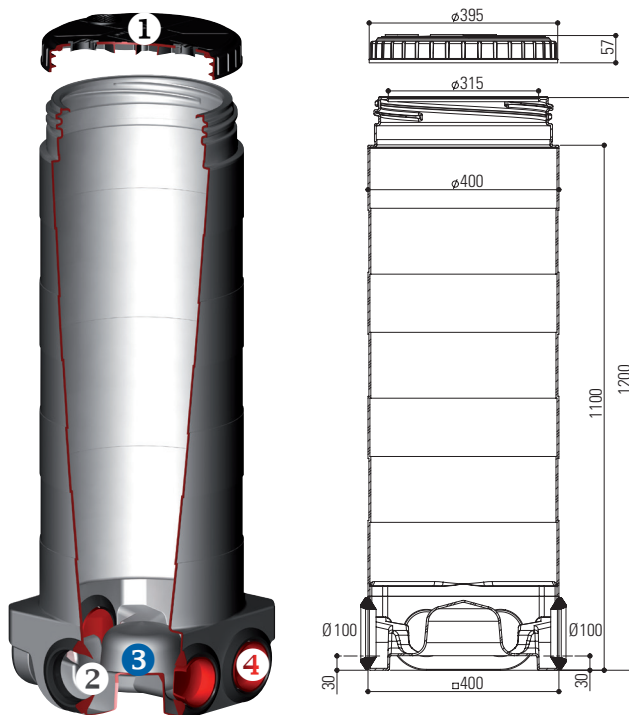
Boîte de répartition

Permet une bonne répartition des eaux prétraitées dans les tuyaux d'épandage.

Hauteur 30 cm - **CR106S**
Hauteur 40 cm - **CR106P**

1 entrée, 6 sorties

Ø 100 mm équipées d'un joint souple à lèvres.
Le raccordement est étanche et accepte les tassements naturels du terrain.

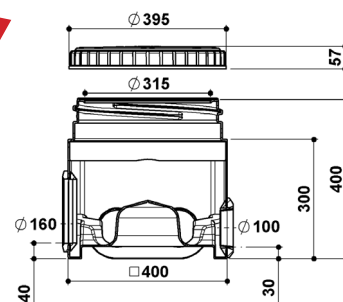
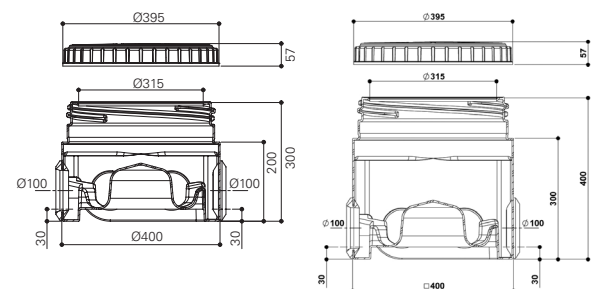


Boîte de répartition

- Pour les fosses dont le volume > 5 m³
- Ce modèle est équipé d'une entrée Ø 160 mm et de 5 sorties Ø 100 mm

CR165P

5 sorties Ø 100 mm équipées d'un joint souple à lèvres.
Le raccordement est étanche et accepte les tassements naturels du terrain.

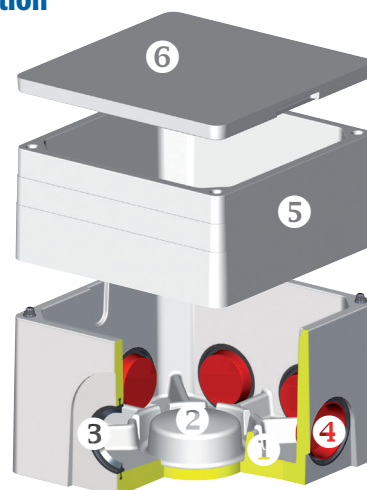


EN BÉTON

- Béton haute résistance
- Dimensions de la boîte 40x40 cm intérieur, hauteur 28 cm intérieur
- La forme cunette (1) favorise l'écoulement de l'effluent, évite l'encrassement et facilite l'entretien des canalisations.
- La cloche (2) assure la répartition de l'effluent et évite les écoulements préférentiels.
- 1 entrée / 6 sorties Ø 100 mm (3) équipées d'un joint souple à lèvres. Le raccordement est étanche et accepte les tassements naturels du terrain.
- Bouchons plastiques (4) pour obturer les sorties non utilisées.
- Rehausse (5) hauteur 20 cm à emboîtement.
- Couvercle armé (6) muni d'un passage pour sa prise en mains.

Boîte de répartition

- Couvercle CV40A
 - Rehausse RHE2B
- CR106C**



Boîtes assainissement

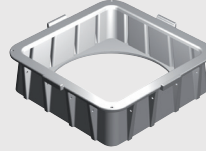
Gamme standard

- Fabrication en polyéthylène vierge haute densité traité anti-UV.
- Entrées et sorties munies d'un joint souple à lèvres.
- Couvercle en polyéthylène (1) à visser, étanche à l'eau et à l'air. Il s'adapte également sur les rehausses.
- Bouchons plastiques (4) permettant d'obturer les orifices non utilisés.
- La forme du fond (5) assure la stabilité du regard à la pose.
- Facilité de pose et de raccordement.

Cadre polyéthylène

CDR40P

- Pour tampon fonte 40x40 ext.
- Il s'adapte sur tous les modèles de boîtes et de rehausses



Rehausses ajustables

- en polyéthylène
- à clipser
- coupe possible tous les 5 cm

RHE4P

ajustable de 30 à 10 cm

RHE10P

ajustable de 90 à 35 cm

voir pages 49-50 (rehausses)



Boîte multifonctions

Peut être utilisée en boîte de contrôle, boîte de branchement ou boîte de collecte.

Hauteur 30 cm - **SM4S**

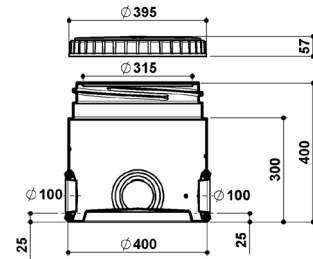
Hauteur 30 cm (avec couvercle ventilé) - **SM4SV**

Hauteur 40 cm - **SM4P**

4 entrées/sorties

Ø 100 mm équipées d'un joint souple à lèvres.

Le raccordement est étanche et accepte les tassements naturels du terrain.



Boîte de collecte

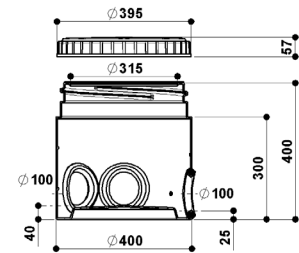
Particulièrement adaptée pour les filtres à sable drainé. Cette boîte de collecte peut être utilisée en boîte de bouclage, boîte de contrôle ou boîte de branchement.

SC410P

4 entrées, 1 sortie

Ø 100 mm équipées d'un joint souple à lèvres. Le

raccordement est étanche et accepte les tassements naturels du terrain.



Boîte de répartition Modèle 5 sorties

- Permet l'égalité répartition des eaux prétraitées dans les tuyaux d'épandage.
- Existe en 3 ou 5 sorties.

Hauteur 30 cm - **SR105S**

Hauteur 40 cm - **SR105P**

1 entrée, 5 sorties

Ø 100 mm équipées d'un joint souple à lèvres.

Le raccordement est étanche et accepte les tassements naturels du terrain.

